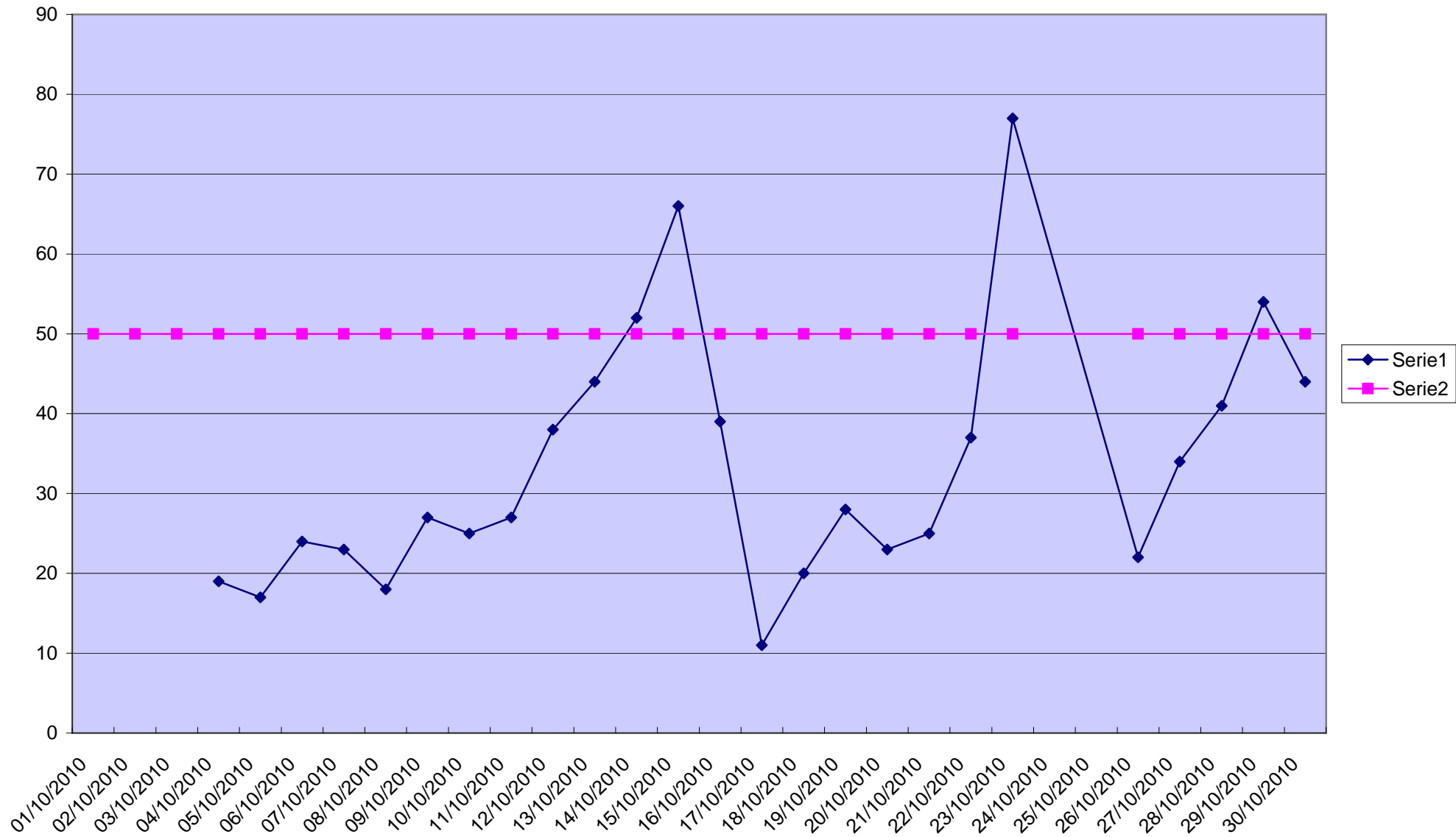
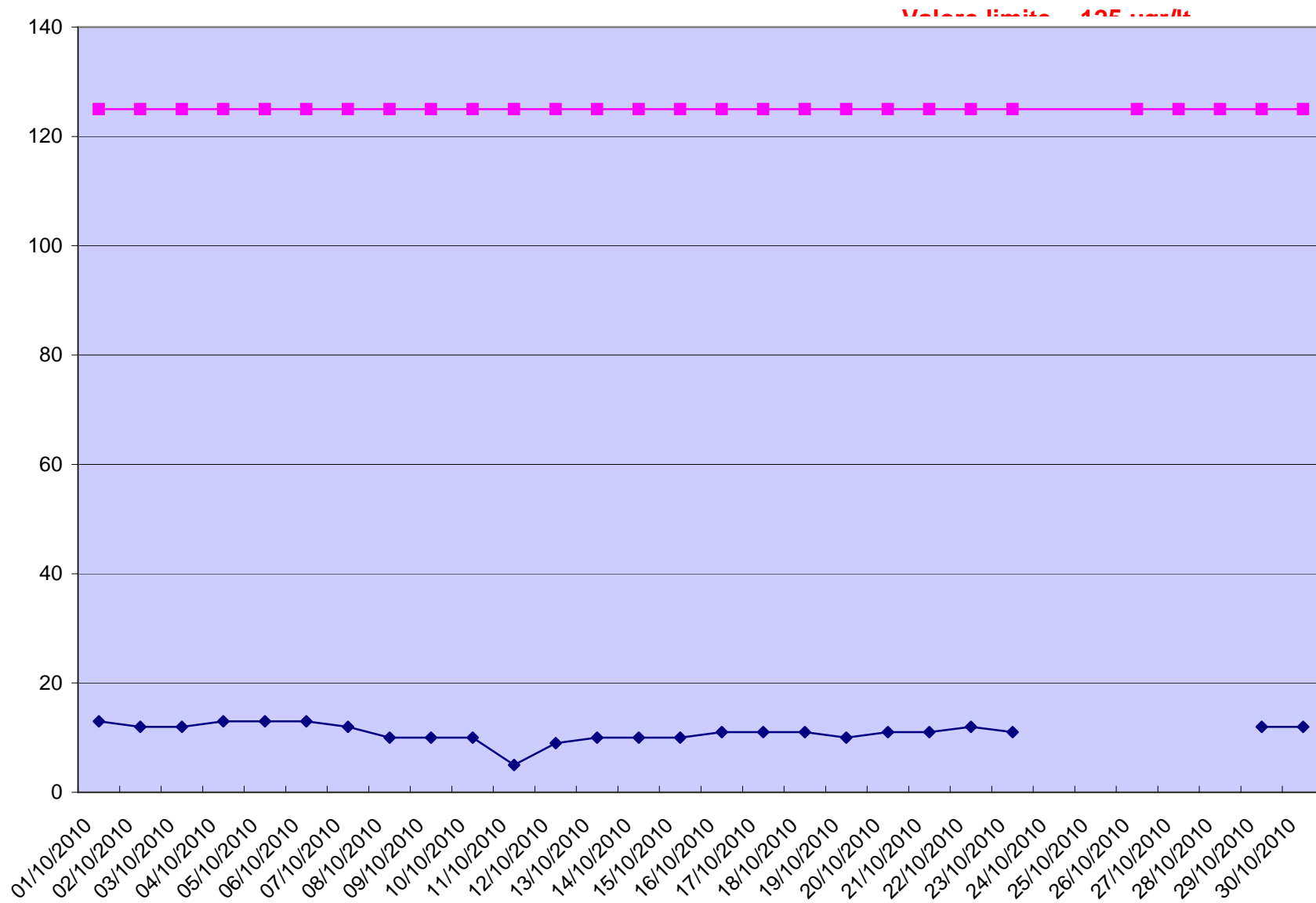
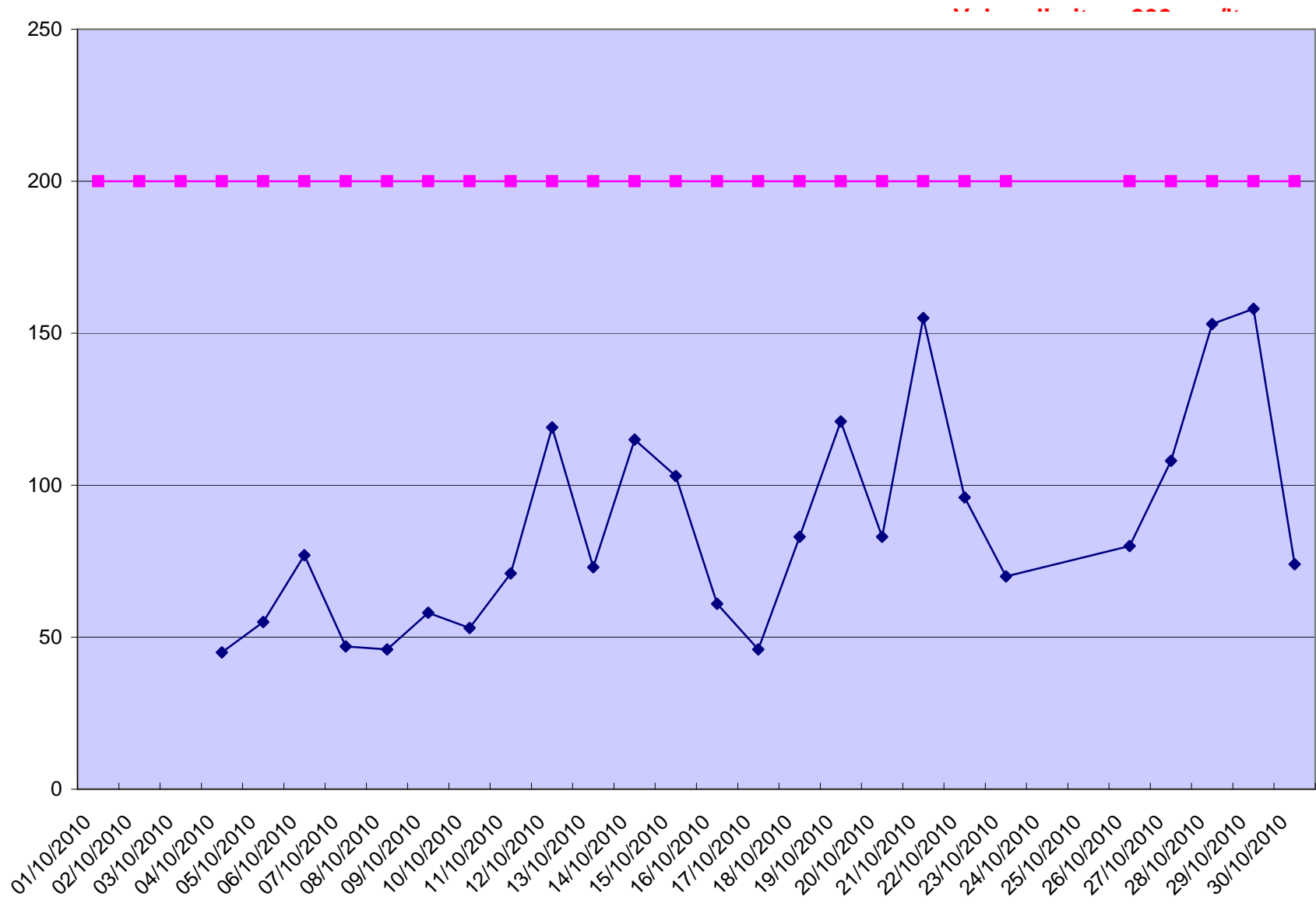


## ottobre-10

	SO <sub>2</sub>		PM10		NO <sub>2</sub>		CO	
	Valore rilevato	Valore limite	Valore rilevato	Valore limite	Valore rilevato	Valore limite	Valore rilevato	Valore limite
1 ottobre 2010		125		50		200		10
2 ottobre 2010		125		50		200		10
3 ottobre 2010		125		50		200		10
4 ottobre 2010	12	125	19	50	45	200	2,7	10
5 ottobre 2010	12	125	17	50	55	200	3,0	10
6 ottobre 2010	13	125	24	50	77	200	3,3	10
7 ottobre 2010	12	125	23	50	47	200	2,8	10
8 ottobre 2010	12	125	18	50	46	200	2,6	10
9 ottobre 2010	13	125	27	50	58	200	2,8	10
10 ottobre 2010	13	125	25	50	53	200	2,7	10
11 ottobre 2010	13	125	27	50	71	200	2,9	10
12 ottobre 2010	12	125	38	50	119	200	2,8	10
13 ottobre 2010	10	125	44	50	73	200	0,8	10
14 ottobre 2010	10	125	52	50	115	200	1,1	10
15 ottobre 2010	10	125	66	50	103	200	1,0	10
16 ottobre 2010	5	125	39	50	61	200	0,7	10
17 ottobre 2010	9	125	11	50	46	200	0,6	10
18 ottobre 2010	10	125	20	50	83	200	1,1	10
19 ottobre 2010	10	125	28	50	121	200	1,5	10
20 ottobre 2010	10	125	23	50	83	200	0,9	10
21 ottobre 2010	11	125	25	50	155	200	1,4	10
22 ottobre 2010	11	125	37	50	96	200	1,1	10
23 ottobre 2010	11	125	77	50	70	200	1,3	10
24 ottobre 2010	10	125	74	50	63	200	1,3	10
25 ottobre 2010	10	125	6	50	78	200	1,0	10
26 ottobre 2010	10	125	22	50	80	200	1,2	10
27 ottobre 2010	11	125	34	50	108	200	1,6	10
28 ottobre 2010	11	125	41	50	153	200	2,3	10
29 ottobre 2010	12	125	54	50	158	200	2,7	10
30 ottobre 2010	11	125	44	50	74	200	1,4	10
31 ottobre 2010	10	125	N.D.	50	44	200	1,0	10
valore medio	8,74		26,35		66,42		1,44	







◆ Serie1  
■ Serie2

