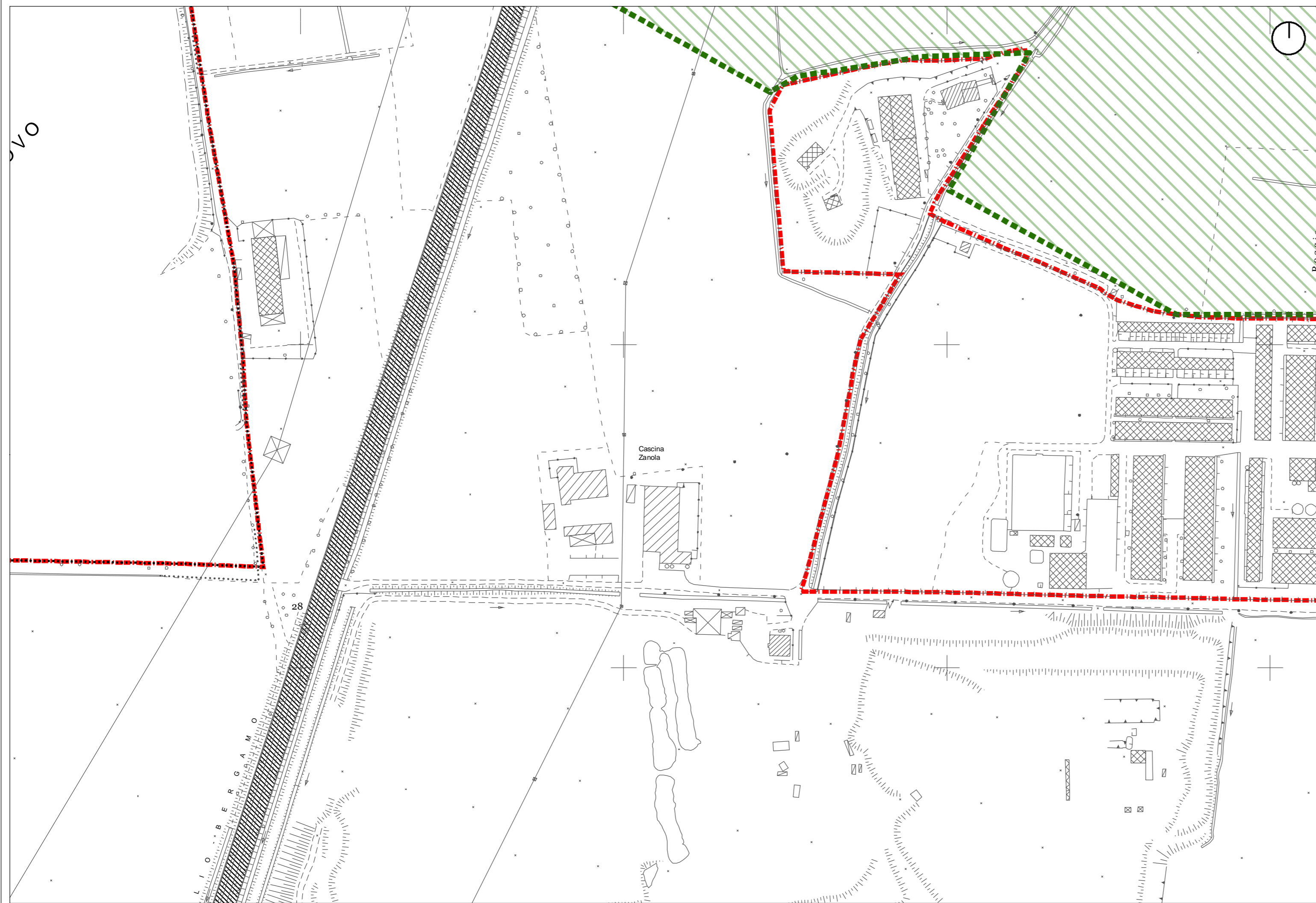





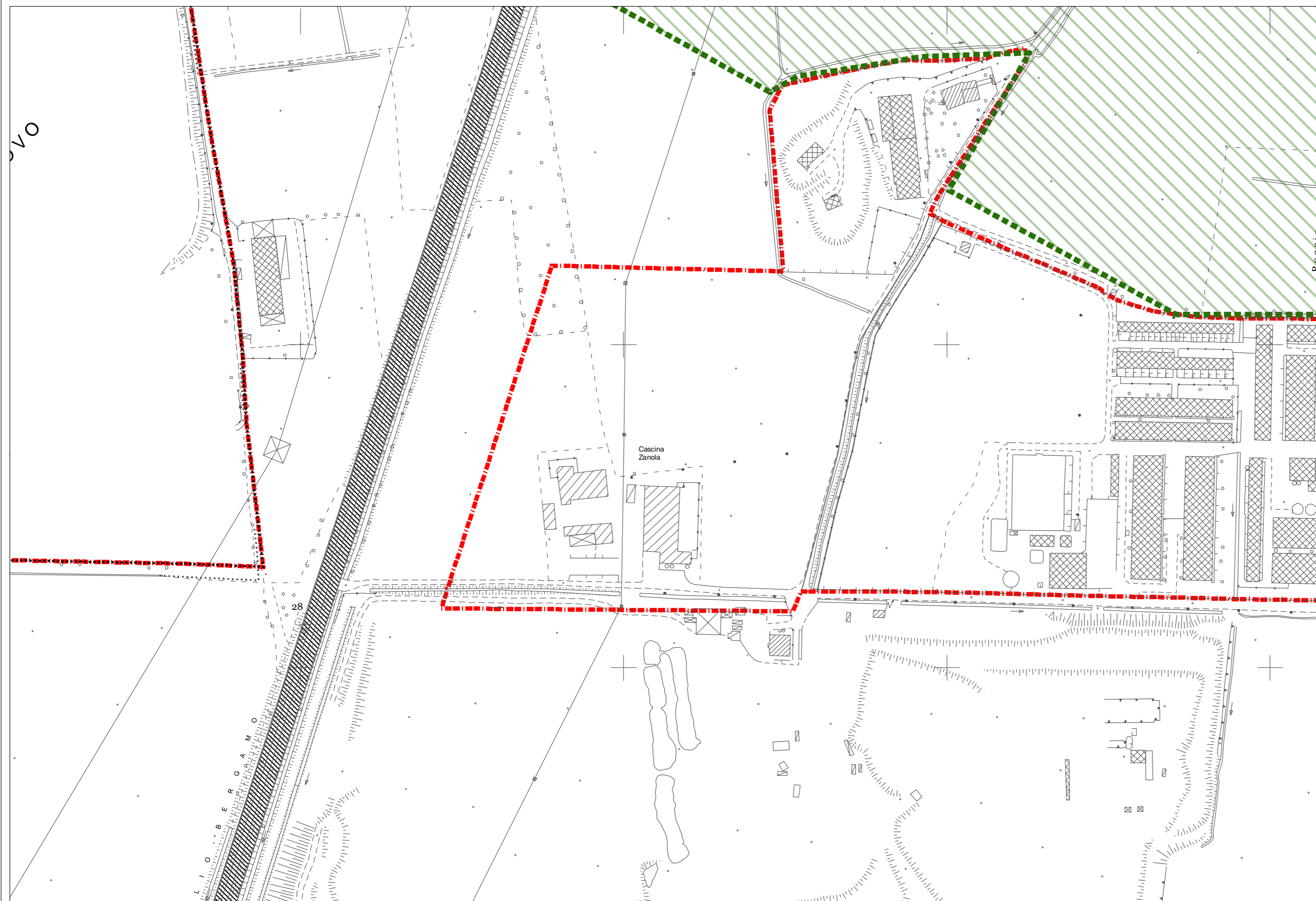


PGT vigente - estratto tavola P1.a: tipologie funzionali



-  Confine comunale
-  Piste ciclabili in sede propria
-  Perimetro Parco Locale di Interesse Sovracomunale (PLIS)
-  Area ferroviaria
-  Limite "Ambiti di valorizzazione riqualificazione e progettazione paesistica" (art. 66 NdA del PTCP)

Proposta di Variante al PGT vigente - estratto tavola P1.a: tipologie funzionali



COMMITTENTE NCT Spa con unico socio
 LOCALIZZAZIONE Treviglio (BG), via Bergamo n. 133
 PROGETTO proposta modifica perimetro del PLIS Geradadda

4.3

stralcio dello strumento urbanistico vigente
 oggetto: comparazione urbanistica fra PGT vigente e proposta di Variante - Piano dei Servizi
 scala 1:2.000 data: giugno 2014 agg.: febbraio 2016

PER IL COMMITTENTE

PROGETTISTA
 marco adriano perletti architetto | perlettiarchitetto@tiscali.it
 24122 bergamo | via borfuro n. 5 | telefono / fax 035.210414
 collaboratori: arch. carmelo ingui, geom. inessa camilla ratti