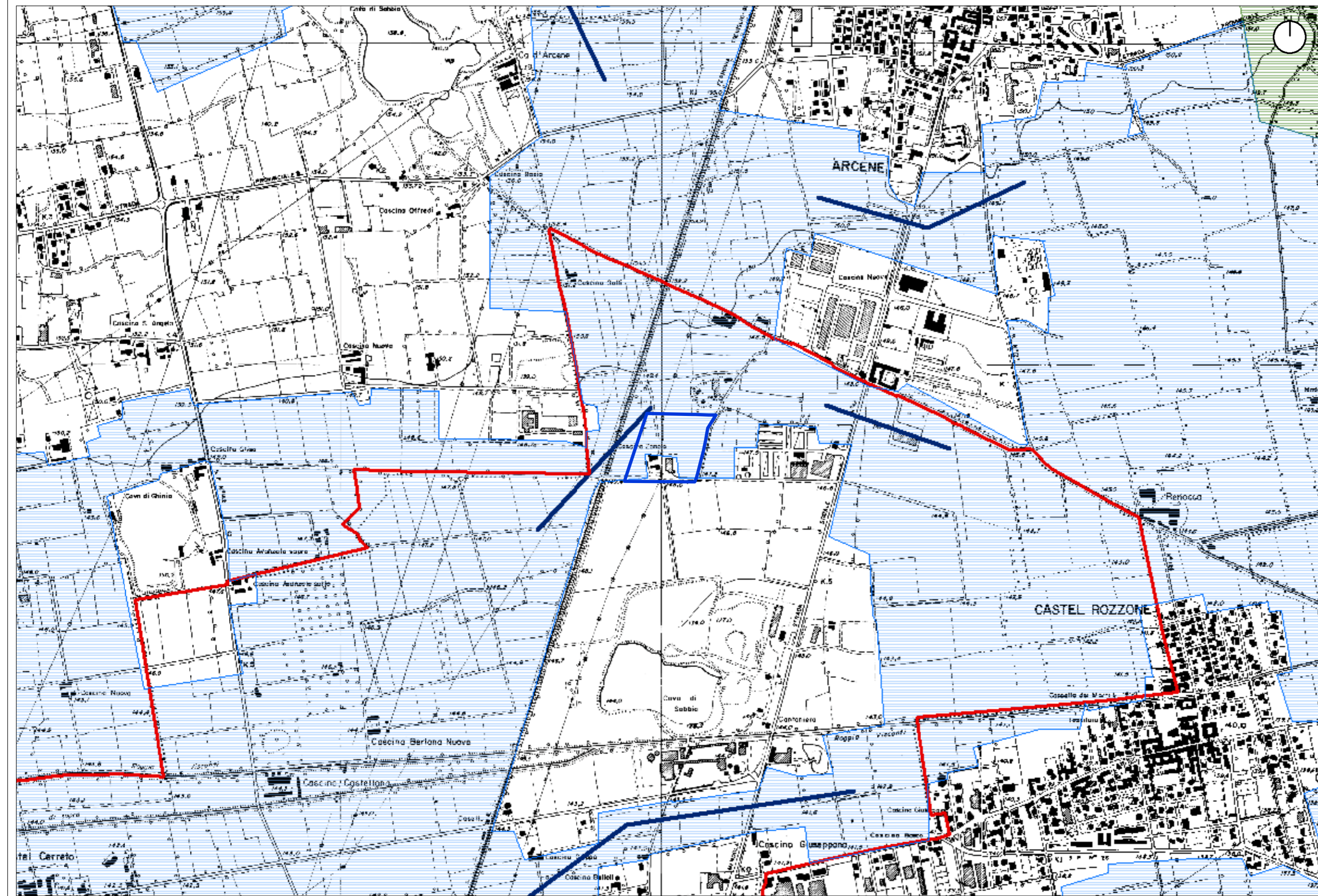
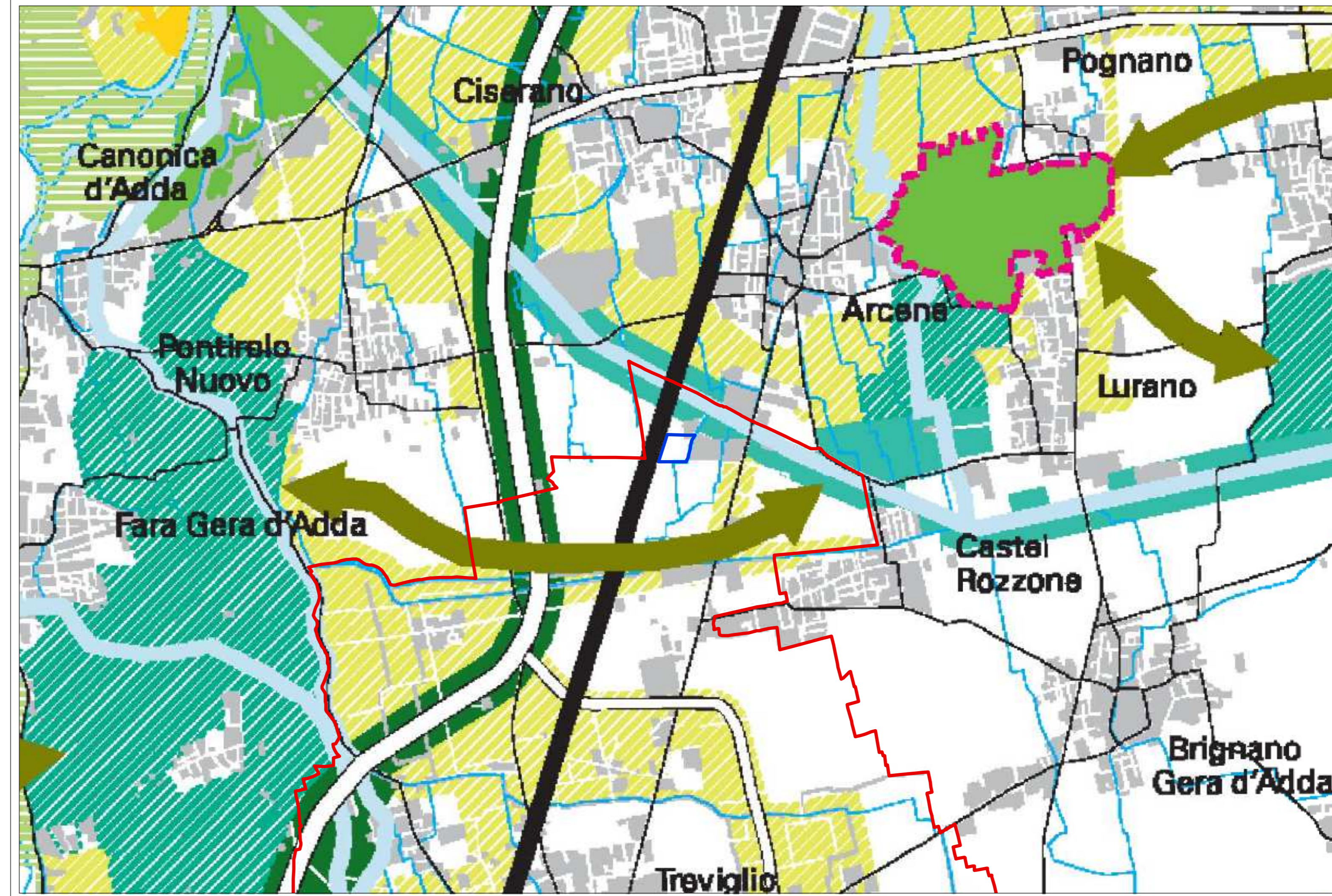


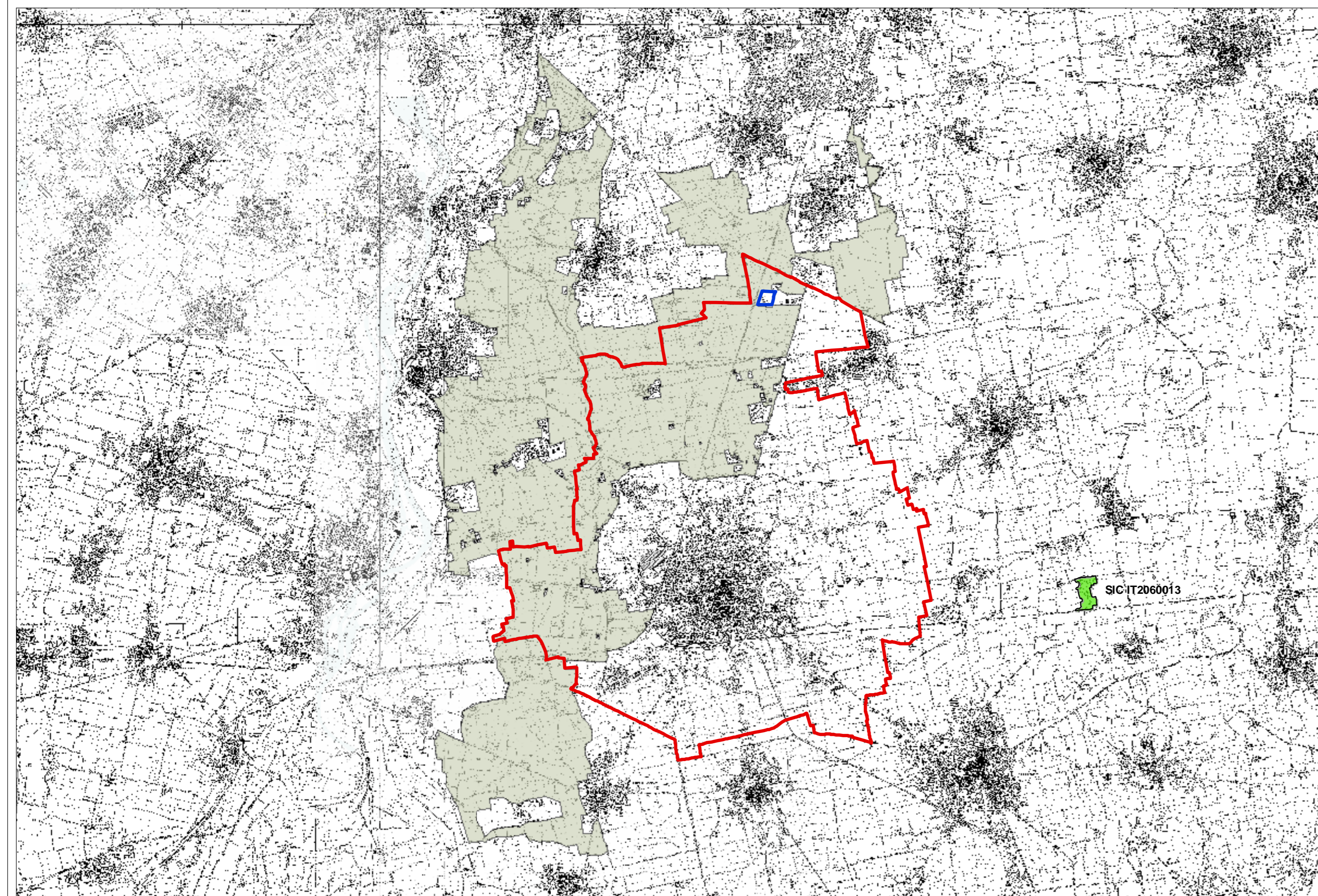
Rete Ecologica Regionale - estratto tavola unica: rete ecologica settore Pianura padana e Oltrepò pavese. Elementi primari, area convenzione delle Alpi - scala 1:10.000



PTCP - estratto tavola E5.5: rete ecologica provinciale a valenza paesistico-ambientale - scala 1:25.000



Planimetria di raffronto tra l'area oggetto di SUAP, il PLIS della Geradadda e le aree di Natura 2000 - scala 1:50.000



- Confine del Comune di Treviglio
- Area oggetto di SUAP da escludere dal PLIS della Geradadda

Estratto legenda Rete Ecologica Regionale - tavola unica: rete ecologica settore Pianura padana e Oltrepò pavese. Elementi primari, area convenzione delle Alpi

Elementi primari pianura e Oltrepò

- Elementi di primo livello della RER

Varchi e relativa tipologia

- Varco da mantenere

Altri elementi

- Elementi di secondo livello della RER

Legenda planimetria di raffronto tra l'area oggetto di SUAP, il PLIS della Geradadda e le aree di Natura 2000

- Area del PLIS della Geradadda modificata a seguito dello stralcio dell'area SUAP
- Sito di importanza comunitaria "Fontanile Brancaleone" - codice IT2060013 - Comune di Caravaggio

Estratto legenda PTCP - tavola E5.5: rete ecologica provinciale a valenza paesistico-ambientale

- Aree urbanizzate

Struttura naturalistica primaria

- Ambiti naturali laghi e dei fiumi

Nodi di I livello provinciale

- Parchi regionali
- Parchi locali di interesse sovracomunale (ambiti di opportuna istituzione)
- Parchi locali di interesse sovracomunale esistenti (PLIS)
- Ambiti di maggior valenza naturalistica

Nodi di II livello provinciale

- Aree agricole strategiche di connessione, protezione e conservazione
- Parchi locali di interesse comunale - verde urbano significativo

Corridoi di I livello provinciale

- Ambiti lineari di connessione con le fasce fluviali
- Ambiti lineari di inserimento ambientale di infrastrutture della mobilità con funzione ecologica

Corridoi di II livello provinciale

- Varchi (spazi aperti) di connessione tra altre componenti della maglia ecologica



COMMITTENTE NCT Spa con unico socio
 LOCALIZZAZIONE Treviglio (BG), via Bergamo n. 133
 PROGETTO proposta modifica perimetro del PLIS Geradadda

2

inquadramento urbanistico sovracomunale
 oggetto: rapporto tra area SUAP, le reti ecologiche sovracomunali (RER e REP) e le aree protette di Natura 2000
 scale varie data: giugno 2014 agg.: febbraio 2016

PER IL COMMITTENTE

PROGETTISTA
 marco adriano perletti architetto | perlettiarchitetto@tiscali.it
 24122 bergamo | via borfuro n. 5 | telefono / fax 035.210414
 collaboratori: arch. carmelo ingui, geom. inessa camilla ratti